



# Sledování stavebních strojů

- evidence motohodin
- evidence úbytku paliva
- evidence přejezdů
- evidence servisu
- 100% kontrola vašeho vozového parku

## Kvalitní GPS sledovací systém ECOFLEET

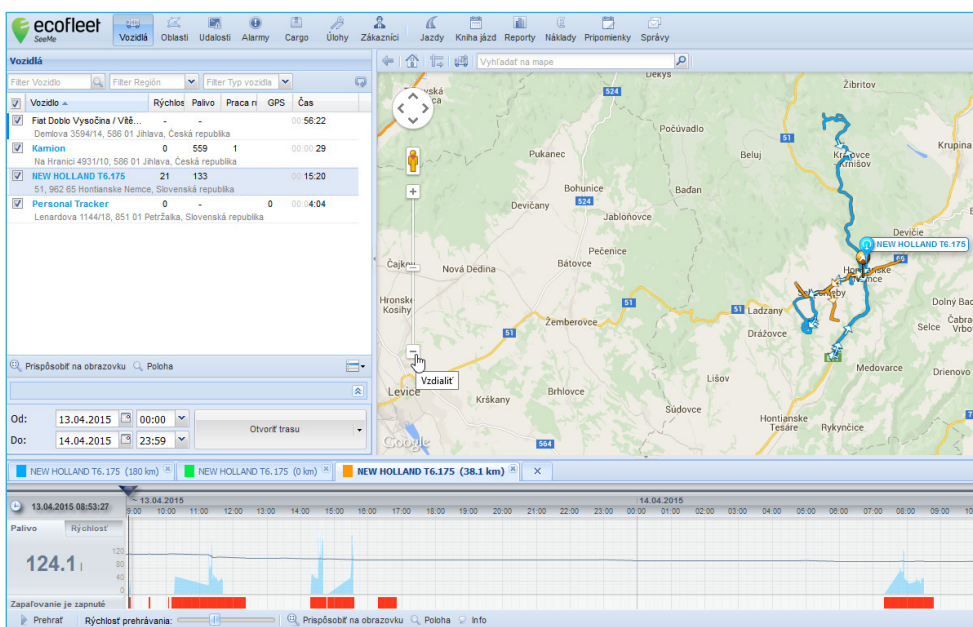
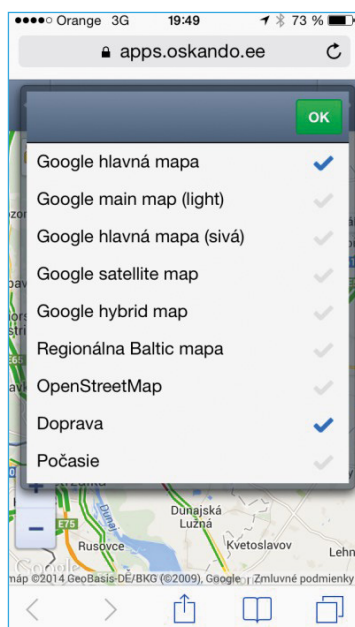
GPS sledovací systém umožňuje v reálném čase sledovat provoz stavební techniky firmy. Díky online datům máte okamžitý přehled o poloze techniky, stavu motohodin, aktuální spotřebě a kdy stroje opravdu pracují. Všechny tyto údaje Vám pomohou zlepšit efektivitu využití techniky i efektivitu zaměstnanců. Samozřejmostí je generování elektronické knihy jízd a široká nabídka reportovacích nástrojů. Systém ECOFLEET zajišťuje kompletní monitoring vaší stavební techniky. Lokalizace funguje nejen na území ČR ale i po celé Evropě. Můžete si vybrat z široké nabídky GPS modulů a tím rozšířit možnosti dohledu. Všechny tyto funkce chrání váš majetek a účelně brání jeho krádeži.

*Optimalizace modulů je zaměřena na stavební společnosti, společnosti se zaměřením na opravy silnic a dálnic, dozorové společnosti (stavební dozor, investoři), půjčovny stavební techniky, dopravce stavebního materiálu.*

Přístup k online datům je zajištěn přes webové rozhraní PC a pomocí mobilních aplikací pro smartphony i tablety. Systém GPS ECOFLEET i jeho alternativa pro mobilní telefony prochází neustálým vývojem. Flexibilně jej doplňujeme o požadavky našich zákazníků a i díky vaší pomoci se stává jedním z nejoblíbenějších monitorovacích systémů v České republice.



## Ukázka mobilního a webového přístupu k online datům



## Výhody sledování stavební techniky

- optimalizace výrobních procesů na základě reálných dat
- evidence pohybu techniky v povolených oblastech
- avizace nepovolených událostí (pohyb techniky mimo povolený prostor, nepovolené přejezdy atd.)
- odhalení neefektivních zaměstnanců
- přesná evidence motohodin – samostatné reportovací nástroje (kontrola fakturace)
- možnost propojení systému přes CAN sběrnici, přesná evidence spotřeby PHM i stylu jízdy
- přesná evidence činnosti doprovodných zařízení (hydraulická ruka, vývěva, plošiny, čerpadla atd.)
- možnost propojení systému se samostatným průtokoměrem paliva
- evidence odprac. doby na daném zařízení (evidence řidičů)
- měření doby volnoběhu a doby chodu topení
- možnost zasílání sms při krádeži paliv
- možnost kontroly pohybu a lokalizace v oblastech i bez signálu GSM. (přehraní dat po příjezdu do oblastí pokryté signálem GSM)

***U sezónních prací a techniky je nespornou výhodou možnost využití služby pouze po dobu reálného používání. Záleží jen na Vás kdy službu spustíte a zastavíte. Fakturace je vždy za započatý měsíc GPS monitoringu.***

## Všeobecné výhody monitorování vozidel

- přesné mapové podklady Google
- úspora nákladů na provoz firemní flotily
- kontrola nad vozidly a řidiči v reálném čase
- sleva na pojištění vozidel
- automatické upozornění při zadaných událostech, např. pohyb bez zapalování, jízda mimo pracovní dobu atd.
- automatický import dat z platebních karet pohonných hmot (např.: CCS, Shell a další)
- kontrola dodržování povolených rychlostních limitů
- grafické i datové vyhodnocení stylu jízdy řidiče
- možnost exportů reportů do PDF, XLS, CSV formátů
- kontrola tankování a průměrné spotřeby PHM
- upozornění na plánované servisy, termíny STK atd.
- kontrola času stráveného u zákazníka a četnost návštěv
- možnost definice služebních a soukromých jízd
- identifikace řidičů pomocí čipů (DALLAS či RFID)
- možnost nastavení povolených a zakázaných oblastí pohybu vozidel

## Standardní moduly systému



## Doporučená rozšíření



Nabídka GPS služeb spojených se stavebním odvětvím je opravdu široká. GPS monitoringem lze sledovat i jiné segmenty než přímo stavební techniku. V poslední době narůstá požadavek na monitorování strážných zajišťující dohled na staveništi a sklady stavebních materiálů. Reportingem lze poté získat přehled o četnosti obchůzek, jejich délce a střídání strážných ve službě. Uplatnění monitoringu osob se osvědčilo i při kontrole dohledu v období technologických přestávek. Rádi upravíme Váš GPS monitoring přesně dle Vašich přání.

## Ceník – modelové příklady

Nadpis 1. sloupce	Nadpis 2. sloupce	Nadpis 3. sloupce	Nadpis 4. sloupce
Nějaká hodnota	Nějaká hodnota	Nějaká hodnota	Nějaká hodnota
Nějaká hodnota	Nějaká hodnota	Nějaká hodnota	Nějaká hodnota
Nějaká hodnota	Nějaká hodnota	Nějaká hodnota	Nějaká hodnota
Nějaká hodnota	Nějaká hodnota	Nějaká hodnota	Nějaká hodnota